



Afmeting	Nr.	Aard	Artikel	Eigenaar	Kad. Oppervl.		Oppervl. Inname				
					ho	a	ho	a			
3	A 1	493/E		Boomgaard Hoog	0	26	25	0	01	52	13
3	A 2	496/M		Hoede	0	62	98	0	03	10	61
3	A 3	493/E		Boomgaard Hoog	0	26	25	0	0	16	97
3	A 4	496/Z		Weste grond	0	03	30	0	0	22	51

Totaal : 05 a 02 ca 22dm2

Innemings: 1

Aard	Nr.	X	Y	Afstand
Rooilijn A	236307/821	207177.957		5,57
Rooilijn B	236302/577	20719.607		5,57
Rooilijn C	236297/259	207178.211		13,55
Rooilijn D	236284/967	207172.502		6,12
Rooilijn E	236281/436	207177.501		22,32
Rooilijn Y	236301/370	207187.547		
Rooilijn A	236307/821	207177.957		11,56

Innemings: 2

Aard	Nr.	X	Y	Afstand
Rooilijn D	236284/967	207172.502		5,28
Rooilijn E	236280/313	207100.005		6,48
Rooilijn F	236274/637	207166.958		6,48
Rooilijn G	236268/237	207165.233		5,53
Rooilijn H	236263/025	207167.956		5,53
Rooilijn I	236259/924	207171.606		17,38
Rooilijn J	236251/486	207197.319		5,97
Rooilijn L	236256/108	207191.023		12,88
Rooilijn M	236266/077	207195.231		0,76
Rooilijn P	236266/154	207192.226		7,78
Rooilijn Q	236266/024	207184.777		11,95
Rooilijn R	236265/270	207173.114		1,71
Rooilijn S	236265/618	207172.680		4,14
Rooilijn T	236272/341	207173.358		4,14
Rooilijn U	236276/194	207174.860		5,87
Rooilijn W	236281/436	207177.501		6,12
Rooilijn D	236284/967	207172.502		

Innemings: 3

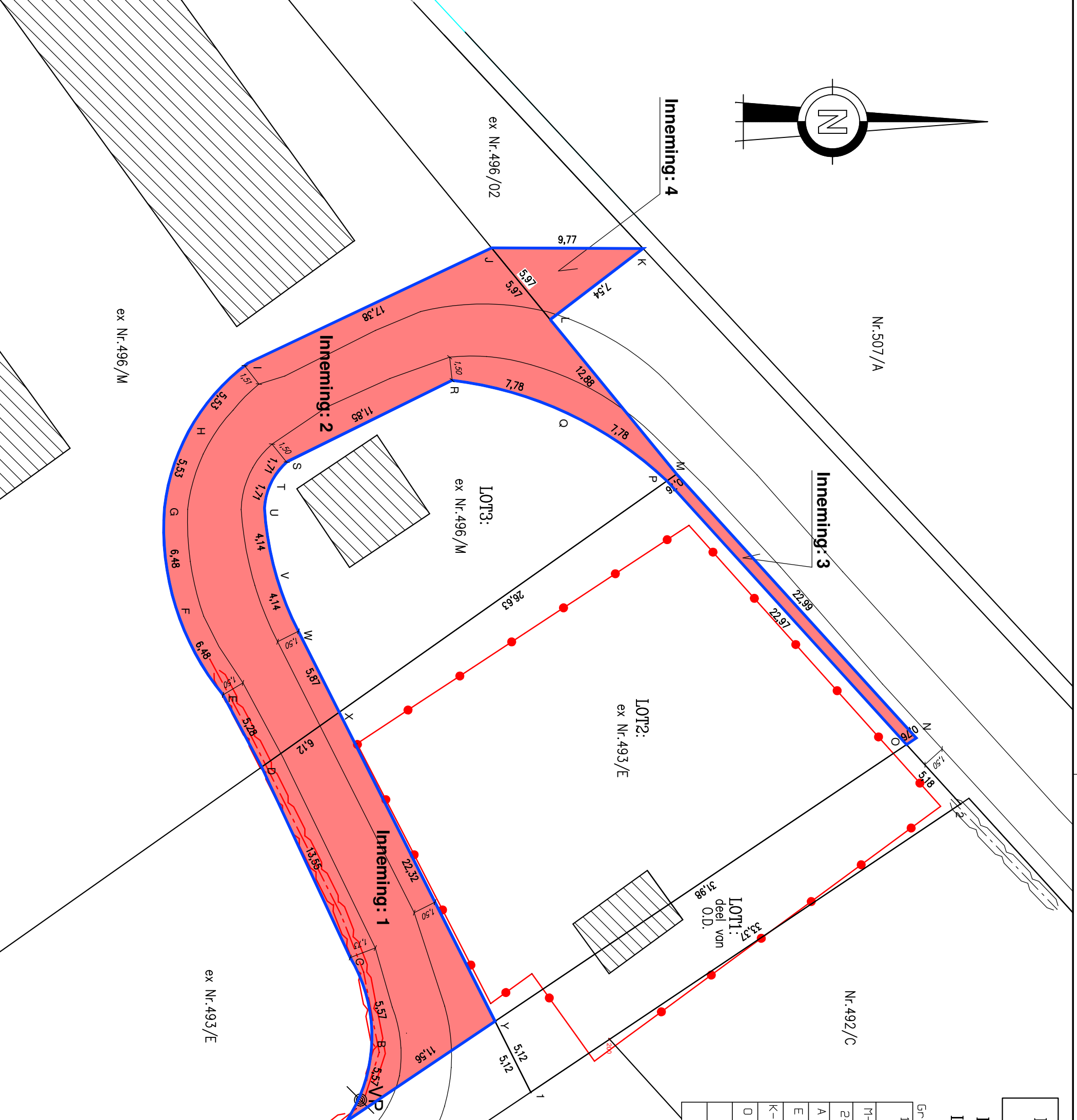
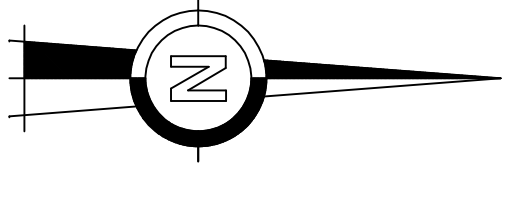
Aard	Nr.	X	Y	Afstand
Rooilijn M	236266/077	207195.231		22,99
Rooilijn N	236283/098	207214.707		0,76
Rooilijn O	236283/521	207214.078		22,97
Rooilijn P	236266/517	207198.629		0,76
Rooilijn N	236266/077	207195.231		

Innemings: 4

Aard	Nr.	X	Y	Afstand
Rooilijn J	236251/486	207187.319		22,99
Rooilijn K	236251/521	207197.090		0,76
Rooilijn L	236256/108	207191.023		22,97
Rooilijn J	236251/486	207187.319		

NR	X		Y	
	1	2	1	2
1	236305.944	207189.853	NGP	NGP
2	236287.354	207217.560	NGP	NGP
A	236307.821	207177.957	NGP	NGP
B	236302.577	20719.607	NGP	NGP
C	236297.259	207178.211	NGP	NGP
D	236284.967	207172.502	NGP	NGP
E	236280.313	207170.005	NGP	NGP
F	236274.637	207166.958	NGP	NGP
G	236268.237	207165.233	NGP	NGP
H	236263.025	207167.956	NGP	NGP
I	236259.924	207171.606	NGP	NGP
J	236251.486	207197.319	NGP	NGP
K	236256.108	207191.023	NGP	NGP
L	236256.077	207195.251	NGP	NGP
M	236266.098	207214.707	NGP	NGP
N	236266.154	207214.078	NGP	NGP
O	236266.517	207198.629	NGP	NGP
P	236266.024	207184.777	NGP	NGP
Q	236265.270	207173.114	NGP	NGP
R	236265.618	207172.680	NGP	NGP
S	236272.341	207173.114	NGP	NGP
T	236276.194	207174.860	NGP	NGP
U	236281.436	207177.501	NGP	NGP
V	236301.370	207187.547	NGP	NGP

- hh : hoek van gebouw
- NGP : niet-geometrisch punt
- OP : oude padsteen
- NP : nieuwe padsteen
- ngl : nogel



Lot	Deel van Openbaar Domein volgens schets 1963/6 01a67ca. Af te schaffen om bij Lot2 te voegen
LOT1: ex Nr.493/E: 06a49ca.	
LOT2: ex Nr.496/M: 03a04ca.	
LOT3: ex Nr.496/M: 03a04ca.	

Grens	Afbakening	Grens	Verantwoording Afbakening
1-2	Afsluiting Deels op lot1, deels op perceel 492/C	Schets 1963/6	Schets 1963/6
M-P-X-D	Grens niet zichtbaar	Schets 1963/6	Schets 1963/6
2-0-Y-1	Grens niet zichtbaar	Nieuwe grens	Nieuwe grens
A t/m E	Hoog op Innemings 1 & 2	Nieuwe grens	Nieuwe grens
E t/m K	Grens niet zichtbaar	Nieuwe grens	Nieuwe grens
K-L-N-N-D	Grens niet zichtbaar	Schets 1963/6+1942/15	Schets 1963/6+1942/15
O t/m X	Grens niet zichtbaar	Nieuwe grens	Nieuwe grens
X-Y	Afsluiting op Lot2	Nieuwe grens	Nieuwe grens
Y-A	Grens niet zichtbaar	Schets 1963/6	Schets 1963/6

- LEESWIJZER:**
- o/ inspectiepunt
 - o/ elektriciteitspaal
 - o/ verlichtingspaal
 - o/ elektriciteitskast
 - o/ Merkteken elektriciteit
 - o/ Merkteken waterleiding
 - o/ Brandkroon
 - o/ Strookkolk
 - o/ Kost TV
 - o/ Drondfuiling
 - o/ Betonplaten
 - o/ Hoog
 - o/ Koelwaterstofverharding
 - o/ Betonklinkers
 - o/ Padsteen
 - o/ Gebouw
 - o/ Boom

PROVINCIE LIMBURG
ARRONDISSEMENT MAASEIK
STAD BREE 3e Afd. Sectie A

ROOILIJN – INNEMINGSPLAN

Gezien en voorlopig aangenomen door de gemeenteraad in zitting van

De Secretaris De Burgemeester

Het College van Burgemeester en Schepenen bevestigt het onderhavige plan voor openbaar onderzoek werd neergelegd vantot

De Secretaris De Burgemeester

Gezien en definitief aangenomen door de gemeenteraad in zitting van

De Secretaris De Burgemeester



Referentienummer Kadaster :
SCHAAAL : 1/250
Bochtolt : 25-06-2022
Getekend : TPV
Dossier : 76ROOILIJN

De gezwoeren Landmeter-expert
beëdigd door de Rechterbank van eerste aanleg
te Hasselt 27/02/1979
Pederale leden van de Landmeters-Experten LAN 04205.
Houwstraat 48
3950 Bochtolt
Tel. 0489/28.65.17
tom@the.be

Ik waarborg enkel door mij ondertekende plannen