



Huishoudelijk reglement

Uitleendienst

Contactgegevens

Dienst Evenementen
Stadsplein 1 / B-3960 Bree
Openingsuren: enkel op afspraak
T. 089 84 86 28
E. evenementen@bree.be

Reservatie

Breese verenigingen kunnen voor de organisatie van hun activiteiten materialen ontlenen bij het stadsbestuur.

Het reserveren van materialen uit de uitleendienst gebeurt uitsluitend via het Evenementenloket. Een aanvraag wordt per e-mail doorgegeven met een duidelijke vermelding van; naam en telefoonnummer organisator, vereniging, naam, datum en locatie van de activiteit.

De aanvragen worden in volgorde van ontvangst behandeld.

De aanvrager mag nooit meer materiaal reserveren dan nodig op de activiteit.

Het vastleggen van de aanvraag is slechts definitief na schriftelijke bevestiging door een medewerker van het Evenementenloket.

Het lenen van materialen wordt beperkt tot maximum 14 dagen.

Leveren en ophalen

De Technische dienst staat in voor het leveren en ophalen van de materialen.

De levering wordt, rekening houdend met de interne planning en de datum van de activiteit, voorzien tussen maandag en donderdag.

Bij het afhalen controleert de ontlener de staat van het materiaal. Maakt de ontlener geen opmerkingen, wordt verondersteld dat de materialen zich in goede en propere staat te bevinden. De ontlener brengt het Evenementenloket op de hoogte van alle tekortkomingen die bij het gebruik van de materialen werden vastgesteld, zelfs indien de ontlener hiervoor niet verantwoordelijk zou zijn.

De materialen dienen de dag na het activiteit proper en correct gestapeld op de plaats van levering opnieuw klaar te staan voor ophaling. Deze plaats werd bepaald door de technische dienst in functie van bereikbaarheid met het daarvoor voorziene transportmiddel.

Wanneer er losse compacte materialen (zeil braderientje, stroomkabels,...) worden toegevoegd aan de ontlening zal een medewerker van de Technische dienst op voorhand contact opnemen om afspraken te maken voor een directe overdracht om diefstal te vermijden.

Gebruik

Tijdens de uitleenperiode moet de ontlener de volgende richtlijnen naleven:

- Het gebruik van de materialen is beperkt tot de goedgekeurde periode en plaats.
- De ontlener verbindt er zich toe het ontleende materiaal in geen geval verder te verhuren.
- De ontlener gaat de verbintenis aan het materiaal te beheren als een goede huisvader en in te staan voor de bescherming van het materiaal tegen ongunstige weersomstandigheden.
- Elke beschadiging, diefstal of verlies van de materialen komt ten laste van de ontlener.
- Er mogen geen objecten bevestigd (geniet, getapet,...) worden aan de ontleende materialen zonder voorafgaand overleg en goedkeuring.
- De ontlener bezorgt het materiaal gereinigd terug, in de staat waarin hij het heeft ontvangen.
- De ontlener is verantwoordelijk voor het materiaal vanaf het moment van afleveren van het materiaal tot het moment van terug ophalen van het materiaal.
- De ontlener verbindt zich ertoe op de hoogte te zijn van het correcte gebruik en de correcte behandeling van de materialen.
- De ontlener verbindt zich ertoe alle schriftelijk en/of mondeling verstrekte richtlijnen inzake het gebruik en de behandeling van de materialen strikt na te leven.
- De ontlener is verantwoordelijk voor het correct opbouwen en gebruik van de materialen. Stad Bree kan onder geen enkel beding verantwoordelijk worden gesteld voor ongevallen of schade die het gevolg zijn van foutieve of onzorgvuldige installatie, gebruik of afbraak van het ontleende materiaal.
- De ontlener is verantwoordelijk voor het correct opbergen van het materiaal na gebruik, zoals beschreven in de handleiding. Indien de geleverde materialen niet op de juiste manier en op de juiste plaats terug in de bak/kar/bok gelegd/geladen/gestapeld zijn wordt de tussenkomst van het personeel van de technische dienst voor de opruim gefactureerd aan de ontlener.

Bij tussenkomst van personeel van de technische dienst bij herstel, reiniging, opruim of herpositioneren van het ontleende materiaal wordt een uurtarief van 30 euro per werknemer aangerekend aan de ontlener.

De facturatie van deze kosten wordt uitgevoerd door de administratie van de technische dienst.

Bij het niet naleven van deze richtlijnen kan het Evenementenloket beslissen om de betreffende lener tijdelijk of permanent uit te sluiten van het gebruik van de uitleendienst.



Gebruiksaanwijzing

Uitleendienst

Inhoud

Podium	6
Podiumelementen.....	6
Podiumpoten.....	7
Podium poten - 40 cm	7
Podium poten - 100 cm	7
Valbeveiliging Podia	8
Podiumtrap.....	9
Podiumwagen.....	9
Klapstoelen blauw	10
Tafels	11
Tentoonstelling panelen.....	13
Dichte metalen panelen	13
Open panelen metalen draad	13
Herashekken.....	14
Herasklemmen	14
Herashekken 10 stuks/bok	14
Herashekken 20 stuks/bok	15
Nadarhekken	16
Nadarhekken 10 stuks/bok	16
Nadarhekken 20 stuks/bok	16
Rolcontainers.....	17
Braderietenten	17
Standpijp.....	18
Tuinslang	18
Werfkasten	19
Werfkast 9x 220V en 1x 32A	19
Elektriciteitskabels.....	19
Elektriciteitskabels 230V	19
Elektriciteitskabels 32A	19
Elektriciteitskabels 63A	19

Podium

De uitleendienst stelt een podiumwagen, podiumelementen, podiumpoten in twee verschillende afmetingen, een valbeveiliging en podiumtrappen ter beschikking.

Podiumelementen

Omschrijving: Afmeting: 2 m²

Beschikbare stock: Podiumelementen worden per 10 in een kar gestockeerd. De uitleendienst heeft in totaal 8 karren (80 podiumelementen) ter beschikking.



De elementen worden verankerd door de pin in de hoek vast te haken. (zie voorbeeld)



Podiumpoten

Podium poten - 40 cm

Beschikbare stock: Podiumpoten worden per 40 in een kar gestockeerd. De uitleendienst heeft in totaal 160 podiumpoten (4 karren) van 40cm ter beschikking. De podiumpoten zijn niet voorzien van klemmen.



Podium poten - 100 cm

Beschikbare stock: Podiumpoten worden per 40 in een kar gestockeerd. De uitleendienst heeft in totaal 320 podiumpoten (8 karren) van 100cm ter beschikking. Elke kar is voorzien van 10 klemmen.



Valbeveiliging Podia

Omschrijving: Podium reling/ podiumleuning oftewel valbeveiliging. Deze valbeveiliging zorgt ervoor dat personen niet van het podium kunnen vallen.

Beschikbare stock:

- 1 set aluminium valbeveiliging
- 1 set zwarte valbeveiliging

Valbeveiliging dient afzonderlijk te worden aangevraagd en maakt niet automatisch deel uit van de ontleende podumelementen.



Podiumtrap

Beschikbare stock: 3 stuks podiumtrappen

Opgelet! Het is niet toegelaten om de podiumtrap te demonteren.



Podiumwagen

Omschrijving: Overdekte podiumwagen met afmeting: L = 9 meter, B = 6 meter, H = 4,6 meter. Inclusief beveiliging en centrale trap.

De Technische dienst staat in voor de levering, opbouw en het ophalen van de podiumwagen. De plaatsing wordt ingepland tijdens de werkuren van de Technische dienst, de ontlener wordt vooraf door een medewerker gecontacteerd om de nodige afspraken te maken.



Klapstoelen blauw

Omschrijving: Blauwe PVC klapstoelen.

Beschikbare stock: De klapstoelen worden per 25 stuks gestockeerd op een kar. De uitleendienst heeft in totaal 75 klapstoelen (3 karren) ter beschikking.



Tafels

Omschrijving: Antraciet klaptafels.

Beschikbare stock: De tafels worden per 10 stuks gestockeerd op een kar. De uitleendienst heeft in totaal 40 tafels (4 karren) ter beschikking.



Opgelet!

De tafels zijn zeer gevoelig voor vocht en water. De ontlenner dient te tafels na levering beschut onder te brengen. Indien de tafels buiten worden gestockeerd dienen deze steeds voldoende ingepakt te worden. De tafels zijn niet bestand voor gebruik bij regenweer.



Tentoonstelling panelen

Dichte metalen panelen

Omschrijving: afmeting: h= 175 cm, B = 85 cm

Beschikbare stock: 14 stuks.

Panelen dienen zo geplaatst te worden dat beide stabiliteit baren geplaatst kunnen worden voor het transport van de materialen.

Open panelen metalen draad

Omschrijving: afmeting: h= 200 cm, B = 100 cm

Beschikbare stock: 45 stuks



Herashekken

Herasklemmen

Omschrijving: Standaardklem om de hekken te verbinden.



Herashekken 10 stuks/bok

Omschrijving: afmeting: B = 3,5 meter

Grijze herashekken met funderingsblokken. Klemmen dienen apart gereserveerd te worden.

Beschikbare stock: De herashekken worden per 10 stuks, samen met 12 funderingsblokken gestockeerd op een bok. De uitleendienst heeft in totaal 2 bokken met 10 stuks ter beschikking.

Opgelet! Bij het opruimen van de materialen dienen de hekken en funderingsblokken evenwaardig (5 hekken per zijde) aan weerszijden te worden geplaatst om het gewicht te verdelen.



Herashekken 20 stuks/bok

Omschrijving: afmeting: B = 3,5 meter

Grijze herashekken met funderingsblokken. Klemmen dienen apart gereserveerd te worden.

Beschikbare stock: De herashekken worden per 20 stuks, samen met 24 funderingsblokken gestockeerd op een bok. De uitleendienst heeft in totaal 3 bokken met 20 stuks ter beschikking.

Opgelet! Bij het opruimen van de materialen dienen de hekken en funderingsblokken evenwaardig (10 hekken per zijde) aan weerszijden te worden geplaatst om het gewicht te verdelen.



Nadarhekken

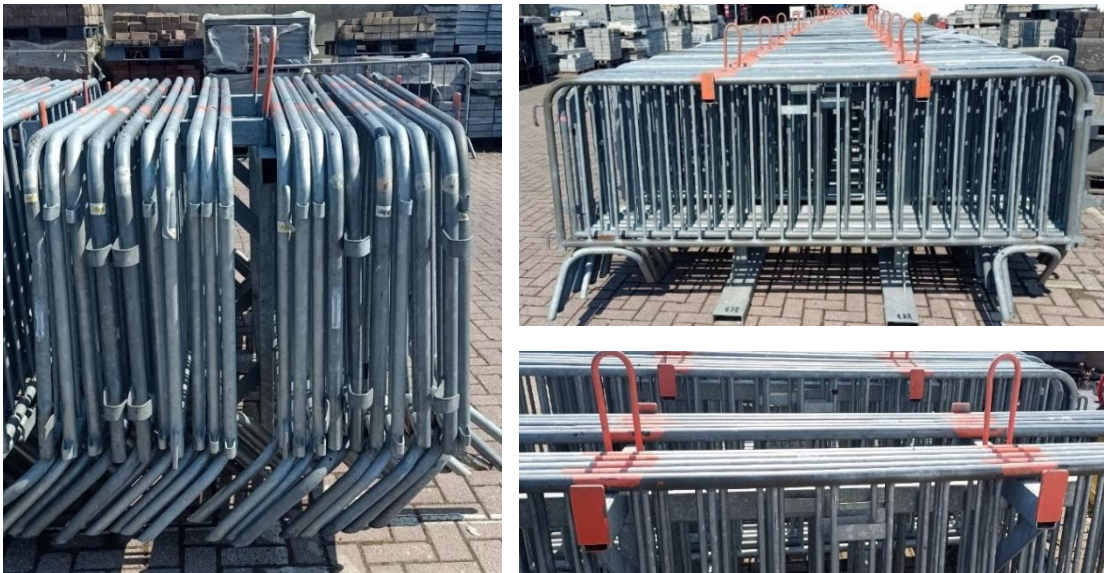
Nadarhekken 10 stuks/bok

Beschikbare stock: afmeting: B = 2,5 meter.

De nadarhekken worden per 10 stuks gestockeerd op een bok. De uitleendienst heeft in totaal 80 hekken (8 bokken met 10 stuks) ter beschikking.

Opgelet! Bij terugplaatsen van de nadarhekken dient men rekening te houden dat de oranje markeringen op één lijn geplaatst worden op de daarvoor voorziene bok.

De verdeling van de hekken moet daarnaast gelijkwaardig verdeeld worden aan weerszijden van de bok.



Nadarhekken 20 stuks/bok

Beschikbare stock: afmeting: B = 2,5 meter

De nadarhekken worden per 20 stuks gestockeerd op een bok. De uitleendienst heeft in totaal 160 hekken (8 bokken met 20 stuks) ter beschikking.

Opgelet! Bij terugplaatsen van de nadarhekken dient men rekening te houden dat de oranje markeringen op één lijn geplaatst worden op de daarvoor voorziene bok.

De verdeling van de hekken moet daarnaast gelijkwaardig verdeeld worden aan weerszijden van de bok.

Rolcontainers

Beschikbare stock:

- Rolcontainers 120 liter totaal ter beschikking: 10 stuks
- Rolcontainers 240 liter totaal ter beschikking: 20 stuks

Opgelet! De ontlener dient zelf vuilniszakken te voorzien om te voorkomen dat het afval los in de container wordt gedeponeerd.

Er zullen bijkomende kosten worden aangerekend indien de technische dienst zelf moet instaan voor de verwerking van het afval.



120 liter



240 liter

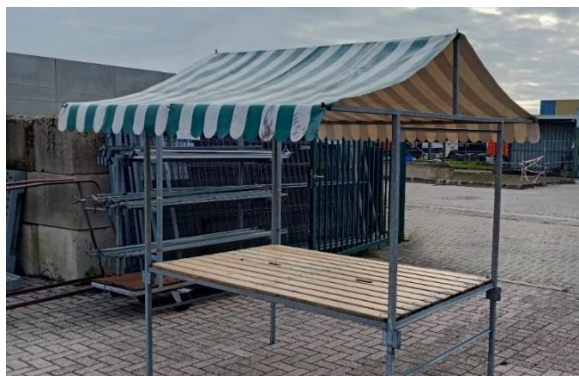
Braderietenten

Omschrijving: Braderietent met zeil, afmeting: B = 200 cm, D = 107 cm, H = 230 cm

Beschikbare stock: De uitleendienst heeft in totaal 19 braderietenten ter beschikking.

Opgelet! De braderietent wordt in losse stukken geleverd, de ontlener dient zelf in te staan voor de opbouw van de braderietent. Om diefstal of beschadigingen te vermijden wordt het zeil bij voorkeur afgeleverd op een afgesloten en overdekte locatie. Een medewerker van de technische dienst neemt daarom contact op met het opgegeven contact van de ontlener.

De ontlener dient het zeil te reinigen na gebruik.



Standpijp

Beschikbare stock: 2 standpijpen

Opgelet! Het verbruik wordt gefactureerd aan de ontlenner.



Tuinslang

Beschikbare stock: De uitleendienst heeft in totaal 5 slangen van 25 meter ter beschikking.

Opgelet! De ontlenner dient de slangen na gebruik terug netjes op te rollen en te bundelen door middel van zelf voorziene tape of colsonbandjes.

De ontlenner dient zelf een Gardena-koppeling te voorzien indien er een overgang tussen twee slangen nodig is.

Werkkasten

Werkkast 9x 220V en 1x 32A

Omschrijving: Werkkasten met voorzieningen voor 220V, 16A en 32A aansluitingen. Voor het aansluiten van de werkkast is er een voeding van 63A nodig.

Beschikbare stock: De uitleendienst heeft in totaal 4 werkkasten ter beschikking.



Elektriciteitskabels

Opgelet! De ontlener dient de kabels na gebruik terug netjes op te rollen en te bundelen door middel van zelf voorziene tape of colsonbandjes.

Elektriciteitskabels 230V

Beschikbare stock:

- 10 meter 10 stuks
- 13 meter 20 stuks
- 20 meter 3 stuks
- 25 meter 8 stuks
- 30 meter 2 stuks
- 50 meter 2 stuks

Elektriciteitskabels 32A

Beschikbare stock:

- 24 meter 1 stuk
- 50 meter 1 stuks



Elektriciteitskabels 63A

Beschikbare stock:

- 20 meter 1 stuk
- 30 meter 2 stuks

